

Henrik Ankarvall
Direkttel: 0490-25 72 72
E-post: henrik.ankarvall@vastervik.se

Programhandling Arena Bökensved

Programhandlingen är framtagen utifrån funktionsprogram ny arena för isport, daterad 6/10-2021 som bygger på dom regler och krav som Svenska ishockeyförbundet ställer på arenor avsedda för spel i HA/SHL. (Regelbok anläggningar 2021/2022, daterad 29/4-2021.

En ny arena med en byggnadsarea på 6800m² och plats för 3000 åskådare uppförs och placeras parallellt med Östersjövägen på C-planen. Den nya arenan byggs ihop med Plivit Arena via en förbindelsegång. Arenan uppförs främst för isrelaterade aktiviteter men det är även möjligt att anordna konserter och andra evenemang i den genom att lägga in ett portabelt golv på isen. Evenemangsgolvet ingår ej i denna programhandling.

Arenan

Arenan uppförs med en stomkonstruktion av stål och betong. Klimatskalet utförts med betongsockel, parocement och glaspartier. Utvändigt på fasaden placeras träribbor med integrerad fasadbelysning för att få en estetiskt tilltalande byggnad. Den utvändiga ribbfasaden är något som kommer igen även inne i arenan, där ribbväggarna även har en ljuddämpande effekt för att uppnå en bra rumsakustik.

I arenans nordvästra hörn kommer huvudentrén att placeras. Innanför entrén placeras en souvenirshop som enkelhet kan användas som garderob vid andra evenemang. Längs norra långsidan placeras verksamhetsdelarna innehållande en administrativ del (kansli) med tretton kontorsplatser samt en sportslig del innehållande sex fullstora omklädningsrum, förråd och sliprum med tillhörande biytor. Till biytor räknas tränarum, intervjuzon, läkarrum / massage och domarrum som krävs för att spela hockey på elitnivå.

I arenans östra gavel finns de tekniska utrymmena som innehåller undercentral och kylmaskinrum för pisten (CO₂ maskin). Där placeras även ett avskärmat pausutrymme med kiosk och bar för bortasupportrarna. Vid högriskmatcher har bortasupportrarna en egen entré samt angöring till läktaren. Vid södra långsida placeras pausutrymmen och på västra gavel en sportbar. I anslutning till pausutrymmena finns toalettgrupper.

På våning 2 längs norra långsidan samt östra gaveln placeras toalettgrupper, två föreningsloger och walk-in-kiosker samt en mindre bar. Vid södra långsidan placeras sju loger samt utrymmen för mediaproduktionen och ledningsrum.

Längs med arenans västra gavel placeras ett storkök samt en restaurang (150 platser) med bar.

Våning två är tillgänglig via två trapporn med hiss längs den södra långsidan samt från huvudentrén.

Utrymning från arenan sker via tidigare nämnda trapporn samt från ytterligare två trapporn placerade på den norra långsidan. Fläktrummen för arenan placeras på denna våning.

Värmekällan till arenan är bergvärme. Bergvärme valdes för att kunna utnyttja brinekretsen i borrhålen för kyla till ventilationen på sommaren, samt för att slippa betala för toppeffekten som bara behöver utnyttjas tre månader om året. Under övrig tid på året kommer vi att vara självförsörjande på värme och varmvatten via återvinning från kylaggregatet till ispisten.

På takets södra sida placeras det solceller med en installerad toppeffekt på 350 kW.

Arenan är utformad för att på ett relativt enkelt sätt kunna byggas ut med ca 500 publikplatser genom att man lyfter taket i arenarummet.

Utemiljö

Befintlig parkering i den sydöstra delen av Bökensved görs i ordning och asfalteras samt belyses. Delar av parkering utförs av genomsläppliga ytor så att marken lokalt kan ta om hand om dagvatten utan att behöva belasta dagvattendammen. Övrigt dagvatten leds till dagvattendammen. Vid arenans norra långsida placeras en underjordisk vattentank som tar hand om takvattent. Det vattnet används för att bevattna natur och konstgräs samt tennisbanor. Längs med Östersjövägen anläggs 35 parkeringsplatser. Framför spelarentrén på den östra gaveln placeras 26 inhägnade parkeringsplatser för spelare och domare. Där finns även uppställningsplats för OB-bussen. Vid arenans huvudentré gör ett arenatorg. In och utfart för personbilstrafik kommer att ske via den befintliga vägen via Västra Ekdalsgatan. För buss kommer infart vara via Västra Ekdalsgatan och utfart via ny högersväng från entrétorget ut på Östersjövägen.

Ekonomi

Tillkommande årshyra för aktuellt projekt beräknas till 14 578 000 SEK: -.

Redovisad ny årshyra refereras till aktuell investering, underhåll och driftkostnad.

Hyror är redovisade exkl. mervärdesskatt.

Allmänstädning ingår på de magentafärgade ytorna enligt bilaga 2. Övriga utrymmen städas av hyresgästen.

Nya krav efter (Regelbok anläggningar 2021–2022) från Svenska ishockeyförbundet är ej beaktade i denna programhandling.

I hyreskostnaden ingår mediakub och ljudanläggning för arenarummet.

I arenarummet är det förberett med kraft för LED-banner och moving heads. (LED-banner och moving heads ingår ej utan bekostas av hyresgästen).

Anslutningsvägar till Östersjövägen står hyresgästen för.

Mediaförbrukning (kraft, värme, kyla & vatten) till storkök, sportbar, pub samt evenemangskraft har separat mätning och egen sopsortering som faktureras separat till hyresgäst.

Indexmånad januari 2022.

Bilagor

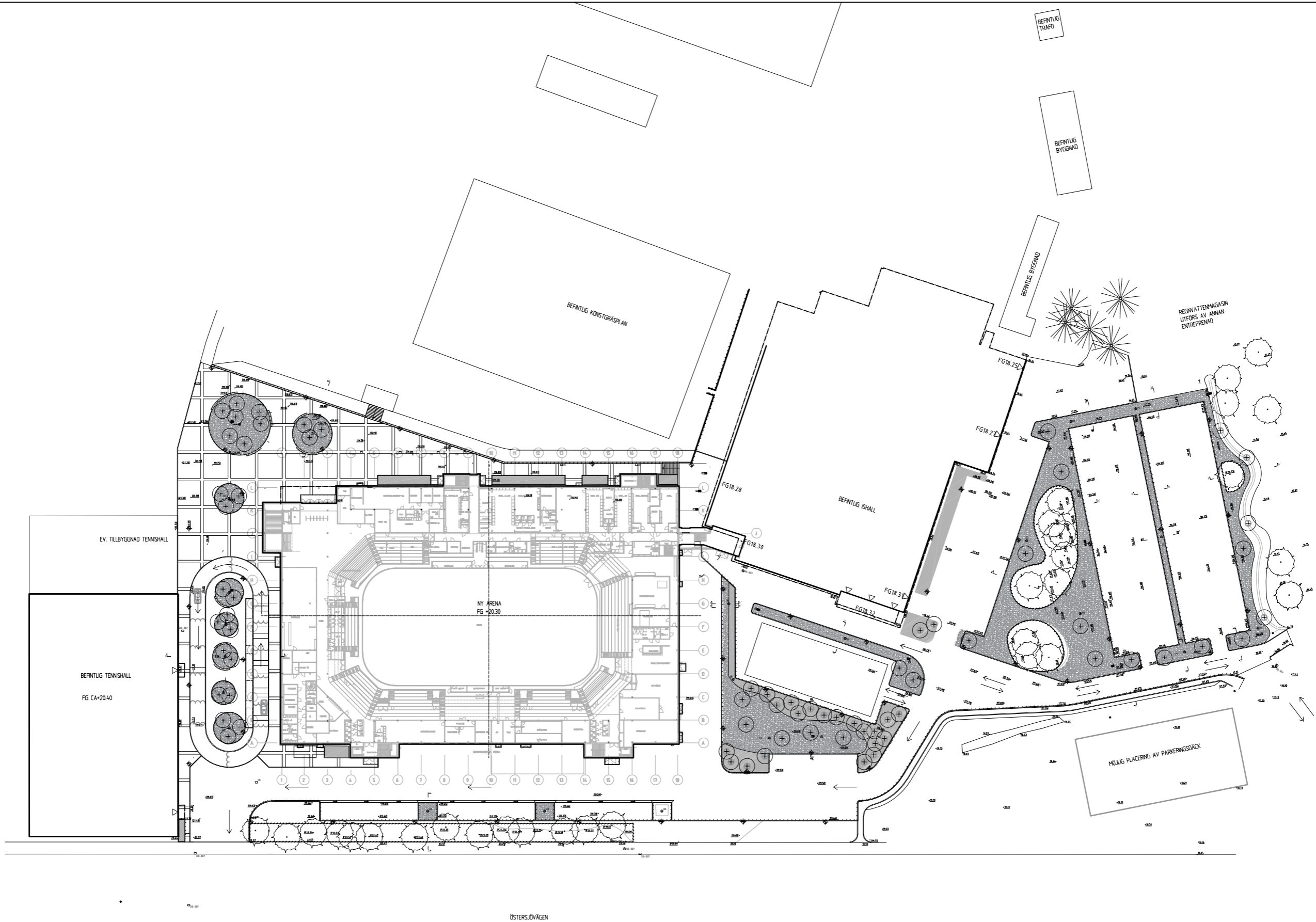
Bilaga 1–4 Situationsplan
Planritning
Fasadritning

Bilaga 5–6 Städdritning

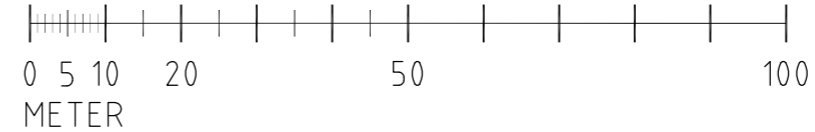
Bilaga 7–12 Illustrationsbild fasad

Projektledare
Henrik Ankarvall

Teknikchef
Fredrik Johansson



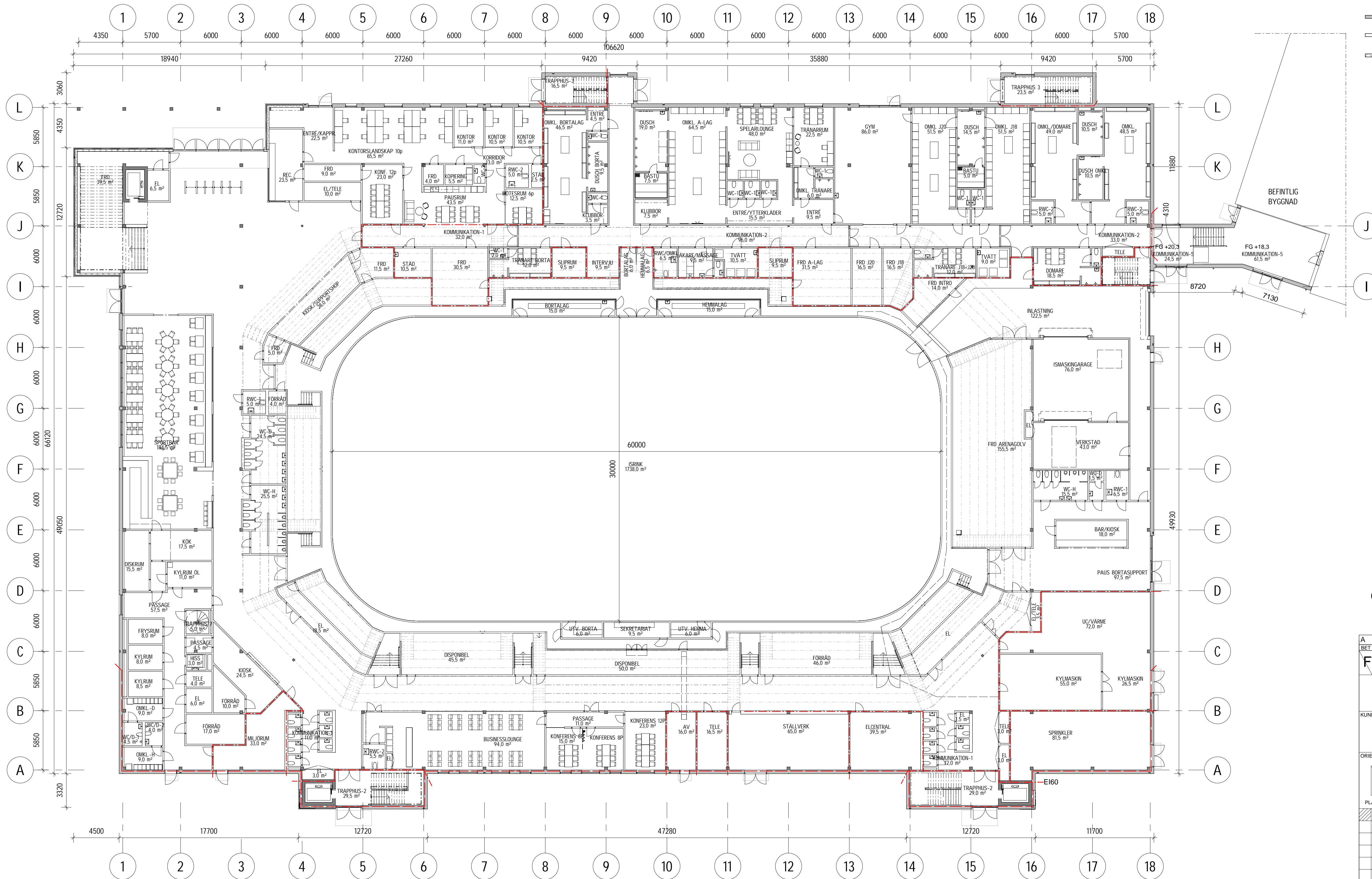
Bilaga 1



FÖRKLARINGAR
 MÅTT ANGES I MILLIMETER
 PLUSHÖJDER ANGES I METER OCH AVSER FÄRDIG YTA DÄR EJ
 ANNAT ANGES
 MÅTT KONTROLLERAS PÅ PLATS FÖRE UTFÖRANDE
 MÅTTSÄTTA DELAR GÄLLER FÖRE SKALMÅTT

- BRANDCELLSGRÄNS EI 60
- BARANDE VÄGG/PELARE ENL. K
- LÄTTVÄGG, PLATSBYGGD
- MURAD VÄGG

No color scheme assigned to view



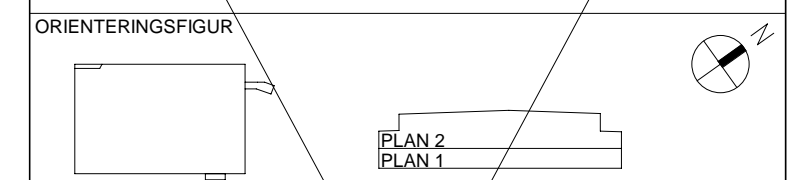
PLAN 1
1 : 200

GRANSKNINGSHANDLING
2022-02-04

A	REV A	2022-02-18	
BET.	ÄNT.	ÄNDRINGEN AVSER	DATUM

FÖRFRÅGNINGSUNDERLAG
ARENA BÖKENSVED
Kv. Bökensved, Västervik

KUND
BOSTADSBLAGET VÄSTERVIK
BOSTADSBLAGET

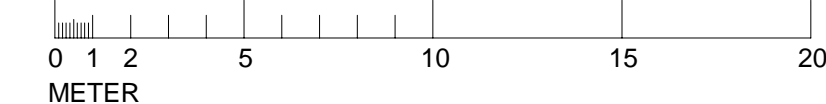


PLAN	SEKTION		
A	SWECO SVERIGE AB	08 695 60 00	
K	SWECO SVERIGE AB	08 695 60 00	
M/LA	SWECO SVERIGE AB	08 695 60 00	
E	SWECO SVERIGE AB	08 695 60 00	
V	SWECO SVERIGE AB	08 695 60 00	
W	SWECO SVERIGE AB	08 695 60 00	
Spr	SWECO SVERIGE AB	08 695 60 00	
BR	SWECO SVERIGE AB	08 695 60 00	
SK	LILJEWALL ARKITEKTER	010 205 10 80	

UPPDRAG NR 30034287
 DATUM
 RITADKONSTR AV MGE
 ANSVARIG HENRIK TROEDSON
 HANDLÄGGARE MGE

Bilaga 2 ARENA BÖKENSVED
PLAN 1

SKALA 1:200

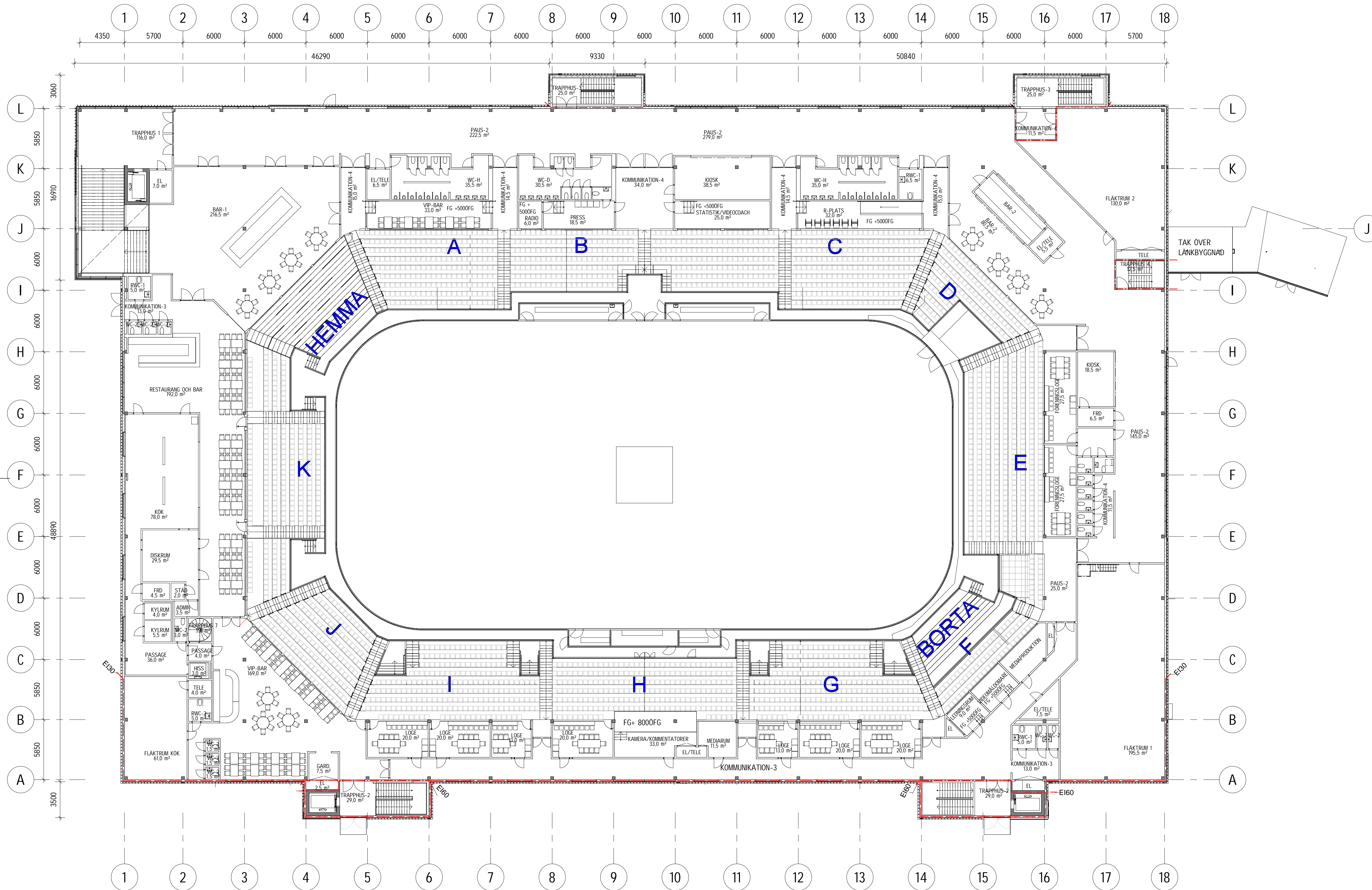


SKALA	A1 = 1:200	NUMMER	A-40-1-010	BET.	A
	A3 = 1:400				

FÖRKLARINGAR

FÖRKLARINGAR, HÄNVISNINGAR OCH FÖRESKRIFTER, SE A-40-1-010

No color scheme assigned to view



PLAN 2
1 : 200

GRANSKNINGSHANDLING
2022-02-04

FÖRFRÅGNINGSUNDERLAG

ARENA BÖKENSVED
Kv. Bökensved, Västervik

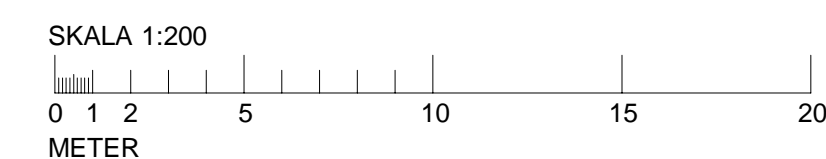
KUND
BOSTADS BOLAGET VÄSTERVIK
BOSTADS BOLAGET

ORIENTERINGSFIGUR
PLAN 2
PLAN 1

PLAN	SEKTION		
A	SWECO SVERIGE AB	08 695 60 00	
K	SWECO SVERIGE AB	08 695 60 00	
M/LA	SWECO SVERIGE AB	08 695 60 00	
E	SWECO SVERIGE AB	08 695 60 00	
V	SWECO SVERIGE AB	08 695 60 00	
W	SWECO SVERIGE AB	08 695 60 00	
Spr	SWECO SVERIGE AB	08 695 60 00	
BR	SWECO SVERIGE AB	08 695 60 00	
SK	LILJEWALL ARKITEKTER	010 205 10 80	

UPPDRAG NR 30034287
RITADIKONSTR AV MGE
DÄRIBÄRETTIG HANDELSRETT MGE
ANSVARIG HENRIK TROEDSON

Bilaga 3 ARENA BÖKENSVED
PLAN 2



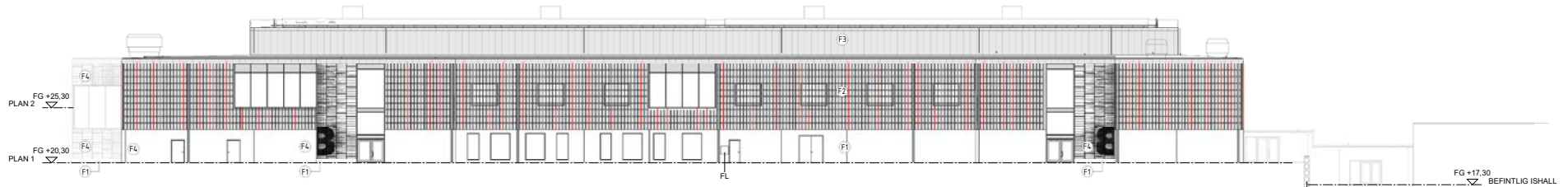
SKALA A1 = 1:200 A3 = 1:400
NUMMER A-40-1-020
BET A

18 17 16 15 14 13 12 11 10 9 8 7 6 5 4 3 2 1



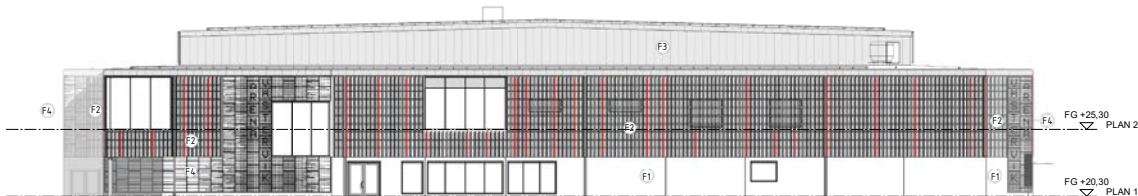
FASAD MOT NORR
1 : 200

1 2 3 4 5 6 7 8 9 10 11 12 13 14 15 16 17 18



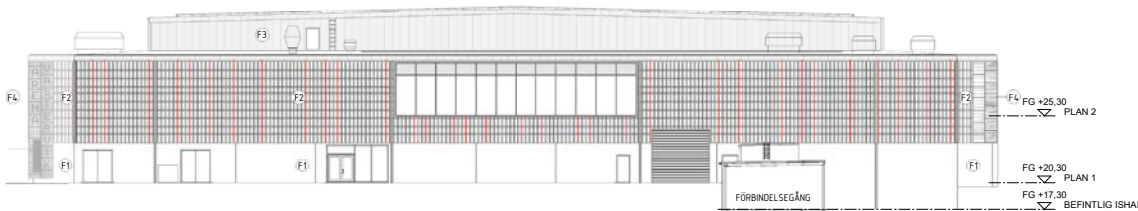
FASAD MOT SÖDER
1 : 200

L K J I H G F E D C B A



FASAD MOT VÄSTER
1 : 200

A B C D E F G H I J K L



FASAD MOT ÖSTER
1 : 200



FÖRKLARINGAR

- MÄTT ANGES I MILLIMETER
PLUSHÖJDER ANGES I METER OCH AVSER FÄRDIG YTA DÄR
EJ ANNAT ANGES
MÄTT KONTROLLERAS PÅ PLATS FÖRE UTFÖRANDE
MÄTTSATTA DELAR GÄLLER FÖRE SKALMÄTT
- F1 BETONGVÄGG
 - F2 FASADBEKLÄDD MED TRÄPANEL
 - F3 PLÅTSANDWICH
 - F4 FASADBEKLÄDD AV PLÅTKASSETT
 - T1 TAKTÄCKNING AV PAPP
 - SR STUPPRÖR

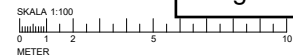
HÄNVISNINGAR

PLÄNER SE A-40-1-001
SEKTIONER SE A-40-2-001
UTVÄNDIG MATERIALBESKRIVNING A-01-1-2

GRANSKNINGSHANDLING
2022-02-04

A	REV A	2022-02-18	
FÖRFRÅGNINGSUNDERLAG			
ARENA BÖKENSVED Kv. Bökensved, Västervik			
BOSTADSBLAGET VÄSTERVIK			
			
			
PLAN	SEKTION		
A	SWECO SVERIGE AB	08 695 60 00	
K	SWECO SVERIGE AB	08 695 60 00	
MLA	SWECO SVERIGE AB	08 695 60 00	
E	SWECO SVERIGE AB	08 695 60 00	
V	SWECO SVERIGE AB	08 695 60 00	
W	SWECO SVERIGE AB	08 695 60 00	
Spr	SWECO SVERIGE AB	08 695 60 00	
BR	SWECO SVERIGE AB	08 695 60 00	
SK	LILJEVALL ARKITEKTER	010 205 10 80	
UPPFÖRINGS NR	REDAKTÖRSFÖR AV	HAUS/CG/GR	
30034287	MGE	MGE	
DATUM	ANSVARIG		
	HENRIK TROEDSON		
ARENA BÖKENSVED FASADER			
SKALA	NUMMER	REF.	
A1 = As indicated	A-40-3-001	A	

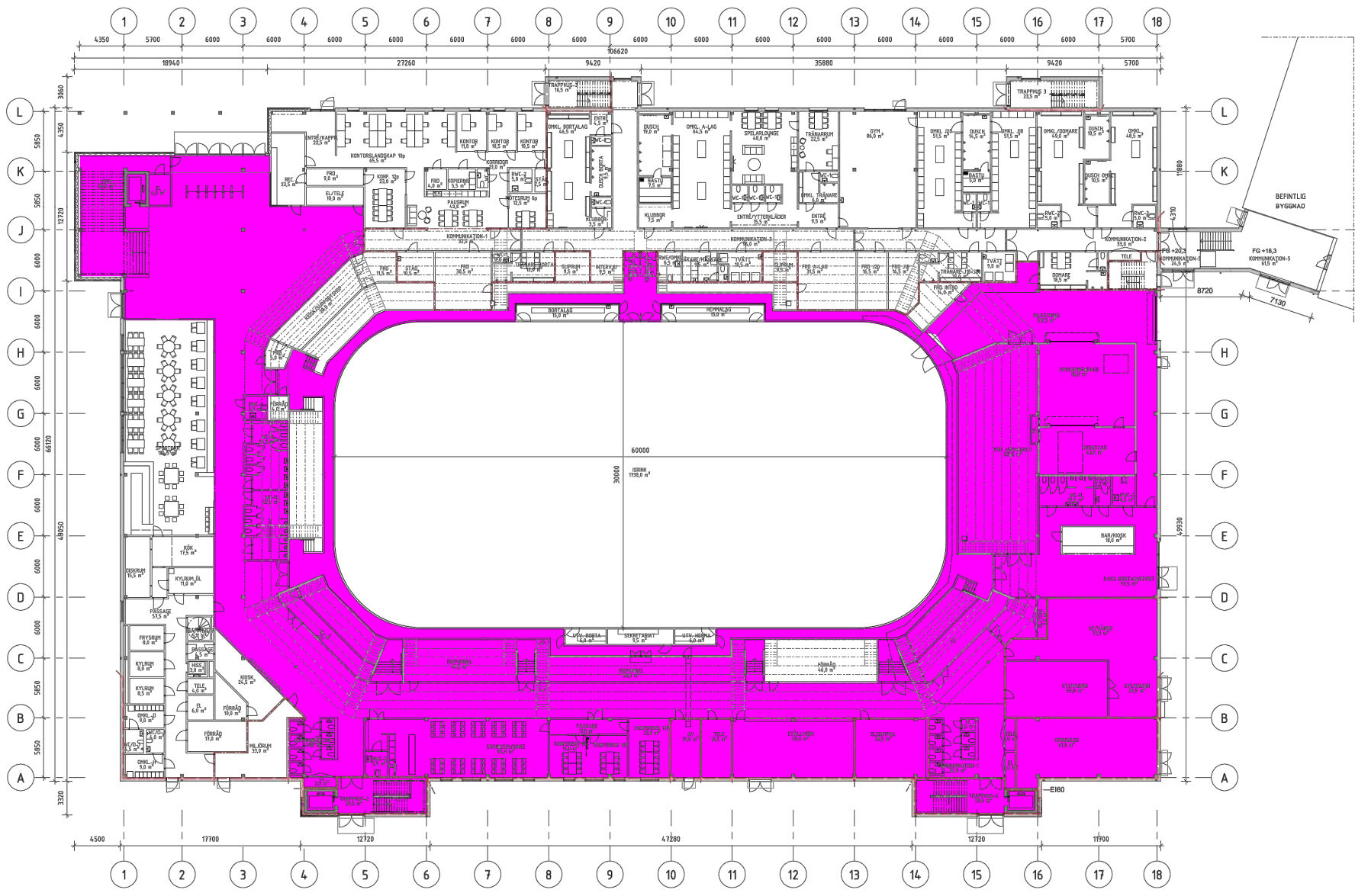
Bilaga 4



FÖRKLARINGAR
 MÅTT ANGES I MILLIMETER
 PLUSHÖJDER ANGES I METER OCH AVSER FÄRDIG YTA DÄR EJ
 ANNAT ANGES
 MÅTT KONTROLLERAS PÅ PLATS FÖRE UTFÖRANDE
 MÄTTSATTA DELAR GÄLLER FÖRE SKALMÅTT

- BRANDCELLSGRÄNS EI 60
- BÄRANDE VÄGG/PELARE ENL. K
- LÄTTVÄGG, PLATSBYGGD
- MURAD VÄGG

No color scheme assigned to view

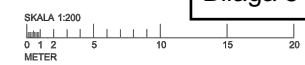


PLAN 1
 1: 200

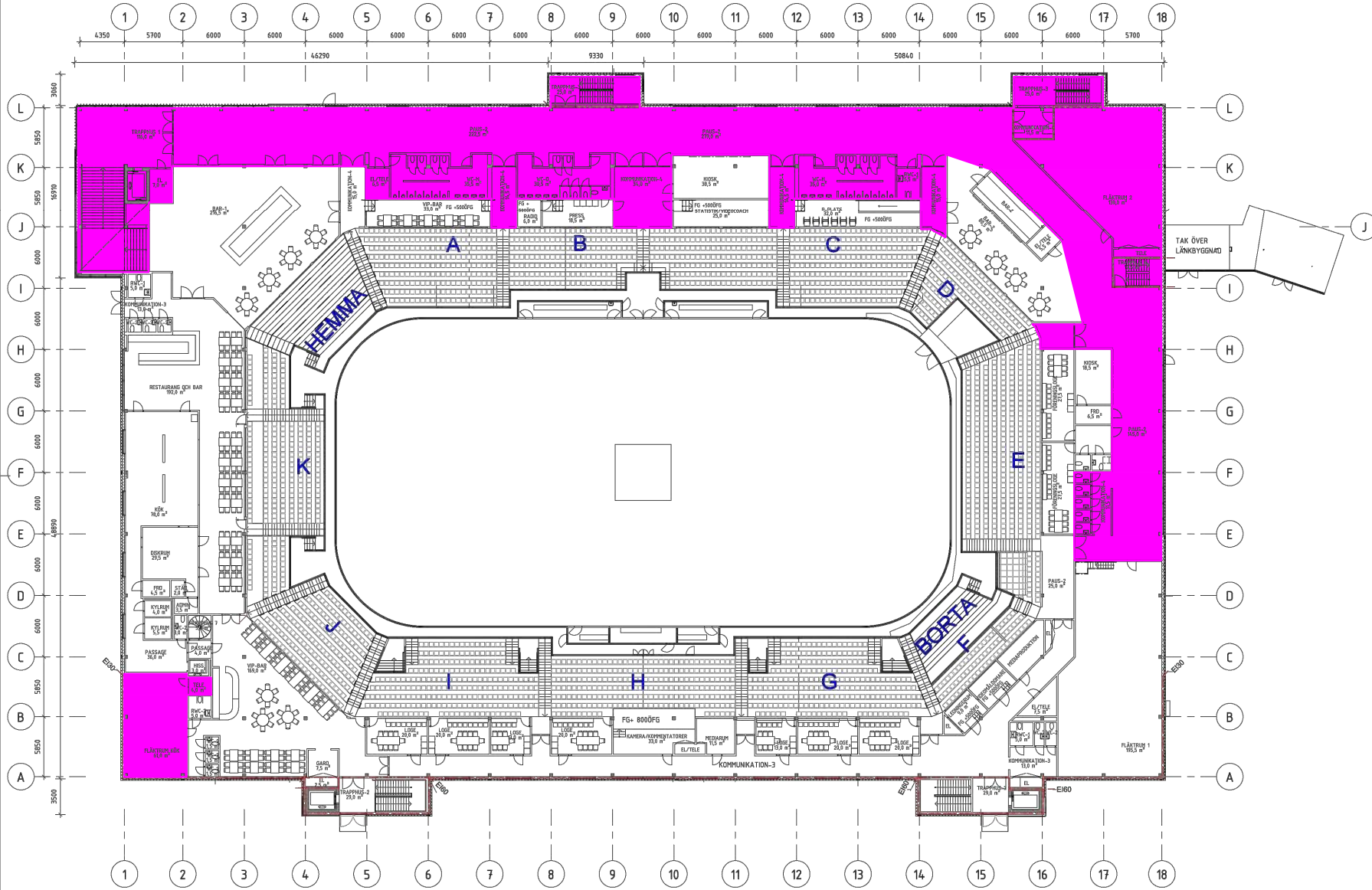
GRANSKNINGSHANDLING
 2022-02-04

A	REV A	2022-02-18	REVISOR
BILAGA 5 TÄNSKEDSÄN AVSER LUSTUM			
FÖRFRÅGNINGSUNDERLAG			
ARENA BÖKENSVED Kv. Bökensved, Västervik			
KUND BOSTADSBLAGET VÄSTERVIK			
ORIENTERINGSSKISS			
PLAN	SEKTION		
A	SWECO SVENIGE AB	08 695 80 00	
K	SWECO SVENIGE AB	08 695 80 00	
MLA	SWECO SVENIGE AB	08 695 80 00	
E	SWECO SVENIGE AB	08 695 80 00	
V	SWECO SVENIGE AB	08 695 80 00	
W	SWECO SVENIGE AB	08 695 80 00	
Spr	SWECO SVENIGE AB	08 695 80 00	
BR	SWECO SVENIGE AB	08 695 80 00	
SK	LILJEVALL ARKITEKTER	010 205 10 80	
UPPDRAG NR	RETNADKONSTR AV	HANDELLAGGARE	
30034287	MGE	MGE	
DATUM	ANSVARIG	HANDELLAGGARE	
	HENRIK TROEDSON		
ARENA BÖKENSVED PLAN 1			
SKALA	NUMMER	BLAD	
A1 = 1:200	A-40-1-010	A	
A3 = 1:400			

Bilaga 5



No color scheme assigned to view

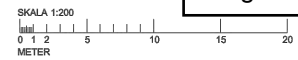


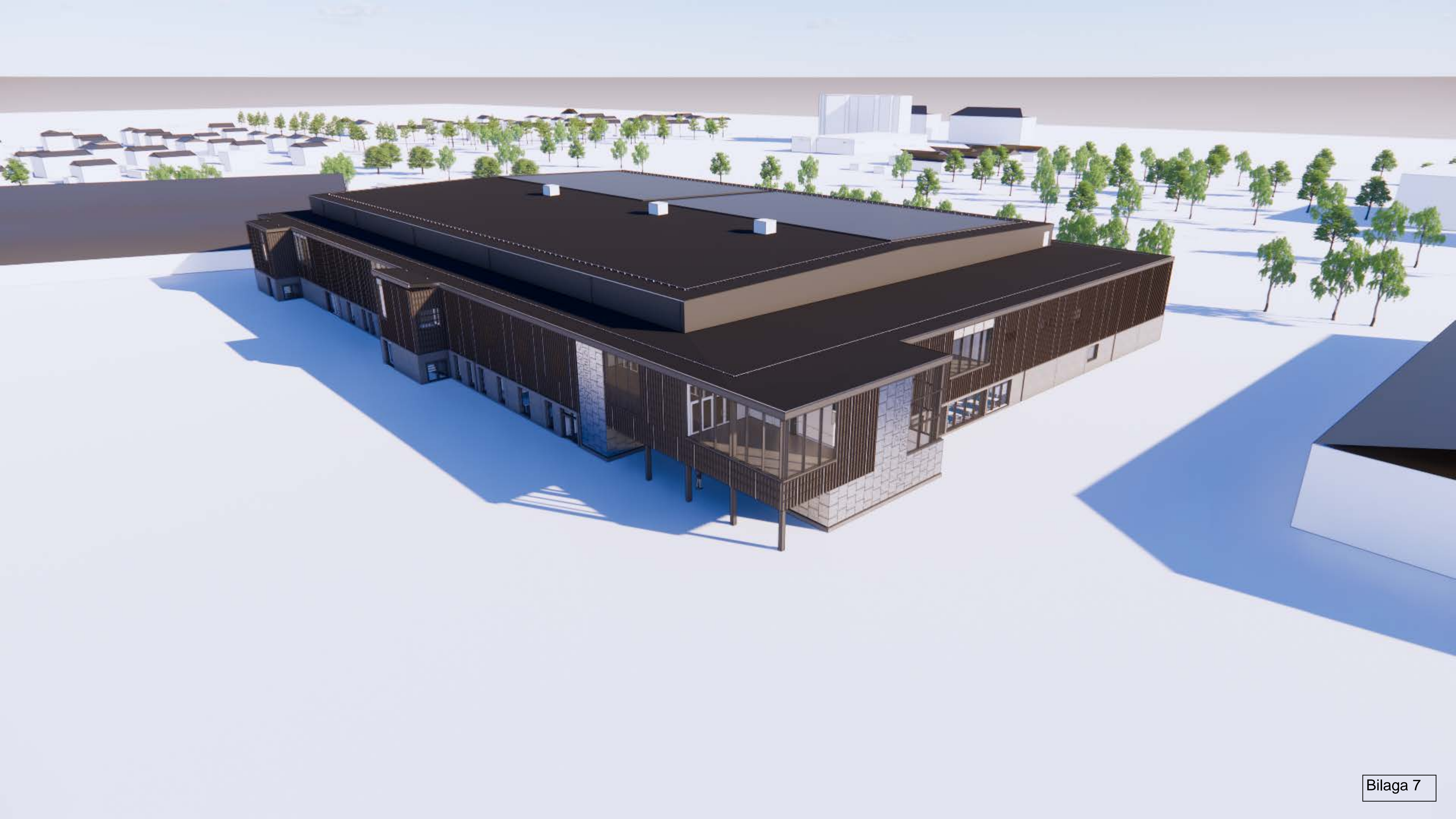
PLAN 2
1 : 200

GRANSKNINGSHANDLING
2022-02-04

A	REV A	2022-02-18	REK
SIF. LAY. TÄNDSBEREN AVSÄR. TÄNDSM.			
FÖRFÄRINGSUNDERLAG			
ARENA BÖKENSVED Kv. Bökensved, Västervik			
KUND BOSTADSBLADET VÄSTERVIK			
ORIENTERINGSPLAN			
PLAN	SEKTION		
A	SWECO SVENIGE AB	08 695 60 00	
K	SWECO SVENIGE AB	08 695 60 00	
M/LA	SWECO SVENIGE AB	08 695 60 00	
E	SWECO SVENIGE AB	08 695 60 00	
V	SWECO SVENIGE AB	08 695 60 00	
W	SWECO SVENIGE AB	08 695 60 00	
Spr	SWECO SVENIGE AB	08 695 60 00	
BR	SWECO SVENIGE AB	08 695 60 00	
SK	LLJERWALL ARKITEKTER	010 205 10 80	
UPPRISNING NR	REFAKTORISER AV	HANDELSGÄLDE	
30034287	MGE	MGE	
DATUM	ANSVARIG	HANDELSGÄLDE	
	HENRIK TROEDSON		
ARENA BÖKENSVED PLAN 2			
SKALA	NUMMER	REK	
A1 = 1:200	A-40-1-020	A	
A3 = 1:400			

Bilaga 6









Bilaga 7



